

# vattentrycket

Sommar 2021



Det är bara vatten.

## Använd gärna dricksvatten - men slösa inte i onödan

Under sommarmånaderna är dricksvattenproduktionen hårt ansträngd. Vi är många som ska dela på vattnet och behöver använda vattnet klokt.

### Bevattning

Gröna trädgårdar är viktigt, både för den biologiska mångfalden och för att minska risken för översvämning vid skyfall. Men följ gärna tipsen nedan för att vattna på bästa sätt.

- Vattna på morgonen eller kvällen. Mitt på dagen dunstar det mesta bort.
- Vattna så nära marken som möjligt för att minimera avdunstningen.
- Minska avdunstningen genom att täcka jorden med bark, kompost eller hö.
- Prioritera dina känsliga växter och låt gräsmattan vara. Den klarar en långvarig torka.
- Undvik att plantera gräsmattor och häckar på sommaren. Det kräver mycket bevattning och passar bättre på våren eller hösten.

### Fylla poolen

Om du ska fylla poolen med dricksvatten, slösa inte med vattnet och följ våra tips för att fylla på ett klokt sätt.

- Fyll poolen sakta och på natten när övrig förbrukning är lägre.
- Undvik att fylla poolen samtidigt som din granne.
- Se till att poolen är tät och att reningen fungerar. Då behöver du bara fylla den en gång per säsong.
- Täck över poolen när den inte används för att minska avdunstningen.

Fler tips på  
[nsva.se/sparavatten](https://nsva.se/sparavatten)

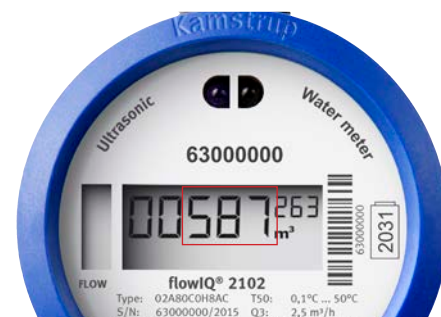
## Läsa av digitala vattenmätare

NSVA kommer efter hand att byta ut alla vattenmätare till digitala mätare.

På sikt kommer de digitala mätarna att fjärravläsas, men tills vidare ska du fortsätta att lämna mätarställning till oss. Vi rekommenderar att du gör det i samband med att du får din faktura.

### Så här läser du av din vattenmätare

På Kamstrups mätare läser du av siffrorna i den röda markeringen. De inledande nollorna samt decimalerna ska inte tas med.



På Axiomas mätare läser du av siffrorna före punkten. De inledande nollorna samt decimalerna ska inte tas med.



Läs mer på [nsva.se/matare](https://nsva.se/matare)

# Därför ska du inte spola ner skräp i toaletten

Avloppsrening är en viktig funktion som förhindrar smittspridning och motverkar övergödning. Men för att systemen ska fungera är det viktigt att bara spola ner toalettpapper och det som kommer ur kroppen. Tyvärr orsakar stopp fortfarande stora problem för NSVA och våra tekniker får dagligen åka ut och åtgärda dem.



Daglig skörd av skräp i ett av NSVAs reningsverk.

## Kemikalier och läkemedel innehåller farliga ämnen

Kemikalier och läkemedel innehåller farliga ämnen och avloppsreningsverken är inte byggda för att rena dem. De hamnar därför i naturen när det renade avloppsvattnet släpps ut i sjöar, hav och vattendrag. De kan också försvåra och till och med förstöra den biologiska reningsprocessen i avloppsreningsverken.

## Skräp orsakar stopp och utsläpp

Fasta material som till exempel våtservetter, bomull och tamponger löses inte upp i vatten, inte ens efter flera veckor. Skräpet bildar långa trådar som tvinnar ihop sig och orsakar både stopp och stora skador på pumparna. När det blir stopp finns det risk för att det orenade avloppsvattnet släpps ut i naturen.

Läs mer på [nsva.se/stopp](https://nsva.se/stopp)

# Skydda dig mot översvämningar

Under sommarmånaderna finns det inte bara risk för vattenbrist, även skyfall kan förekomma.

NSVA arbetar för att minska risken för översvämningar. Men som fastighetsägare har du också ett ansvar för att skydda dig själv och din egendom.

Läs mer på [nsva.se/oversvamning](https://nsva.se/oversvamning)



## Nu kan du betala din faktura via Kivra

Kivra är en digital brevlåda där du kan ta emot och betala dina fakturor. Tjänsten är säker och kostnadsfri.

För att registrera dig behöver du ett bankkonto och ett Mobilt BankID. Har du inte Kivra skickas avierna ut som vanligt.

### Du som har Kivra

Du som redan använder Kivra för andra betalningar och meddelanden kommer hädanefter att få din faktura i Kivra.

Om du har valt att betala din faktura via autogiro eller e-faktura kommer det att fortsätta som vanligt även om du är registrerad i Kivra. Om du har autogiro och får din fakturaspecifikation via brev eller e-post, kommer fakturaspecifikationen framöver till Kivra.

Läs mer på [nsva.se/faktura](https://nsva.se/faktura) och [www.kivra.se](https://www.kivra.se)

## Glöm inte att anmäla flytt till NSVA

Är du folkbokförd någon annanstans, men har sommarställe i någon av NSVAs kommuner?

Om du flyttar och har kvar ditt sommarställe är det viktigt att du anmäler din nya adress till NSVA. Annars riskerar du att missa dina betalningar.