

NSVA BYGGER NY SPILLVATTENKAMMARE

1. Detta har hänt

Den 24 november upptäcktes ett slukhål i korsningen mellan Johan Banérs gata och Pålsjögatan. Cirka 30 kubikmeter massor i form av sand och grus hade då runnit ut i ledningsnätet efter att en spillvattenkammare gått sönder. Varför spillvattenkammaren gått sönder är oklart. I gatan syntes bara ett hål i asfalten.

En spillvattenkammare är en knutpunkt för flera inkommande spillvattenledningar. Kam-maren samlar upp spillvattnet (avloppsvattnet) och leder det sedan vidare i en ledning.



2. Detta gör NSVA

Sedan upptäckten av slukhålet och den raserade spillvattenkammaren har NSVA och entreprenörer arbetat med flera akuta åtgärder som att säkra platsen, installera pumpar för att leda bort avloppsvattnet samt spola ledningsnätet. NSVA har bland annat installerat nya pumpar över mark där spillvattnet leds förbi i väntan på en permanent lösning.

Ett omfattande åtgärdsarbete har varit att säkra upp en intilliggande dagvattenledning. Med en pålkran på 46 ton har NSVA och entreprenörer borrar och slagit ned ståltuber runt ledningen. Dessa ståltuber har sedan förankrats med balkar.

Arbetet med att säkra upp gropen och övrigt ledningsarbete pågår kontinuerligt. Nu ska en ny spillvattenkammare byggas.

3. Hur påverkas du?

Projektet med att bygga upp den nya spillvattenkammaren beräknas klart i februari 2018. Entreprenörer är NCC samt NSVA i egen regi.

Under arbetets gång påverkas trafik och sophämtning i området. För aktuell trafikinformation hänvisar vi till Helsingborgs stads webb, www.helsingborg.se.

Vid vattenavstängningar och eventuella omkopplingar av vatten informeras berörda fastighetsägare via brev alternativt vykort och/eller SMS. Informationen publiceras även på NSVAs webb, www.nsva.se/driftnfo.

Tack för er förståelse!

NSVAs kontaktpersoner är:

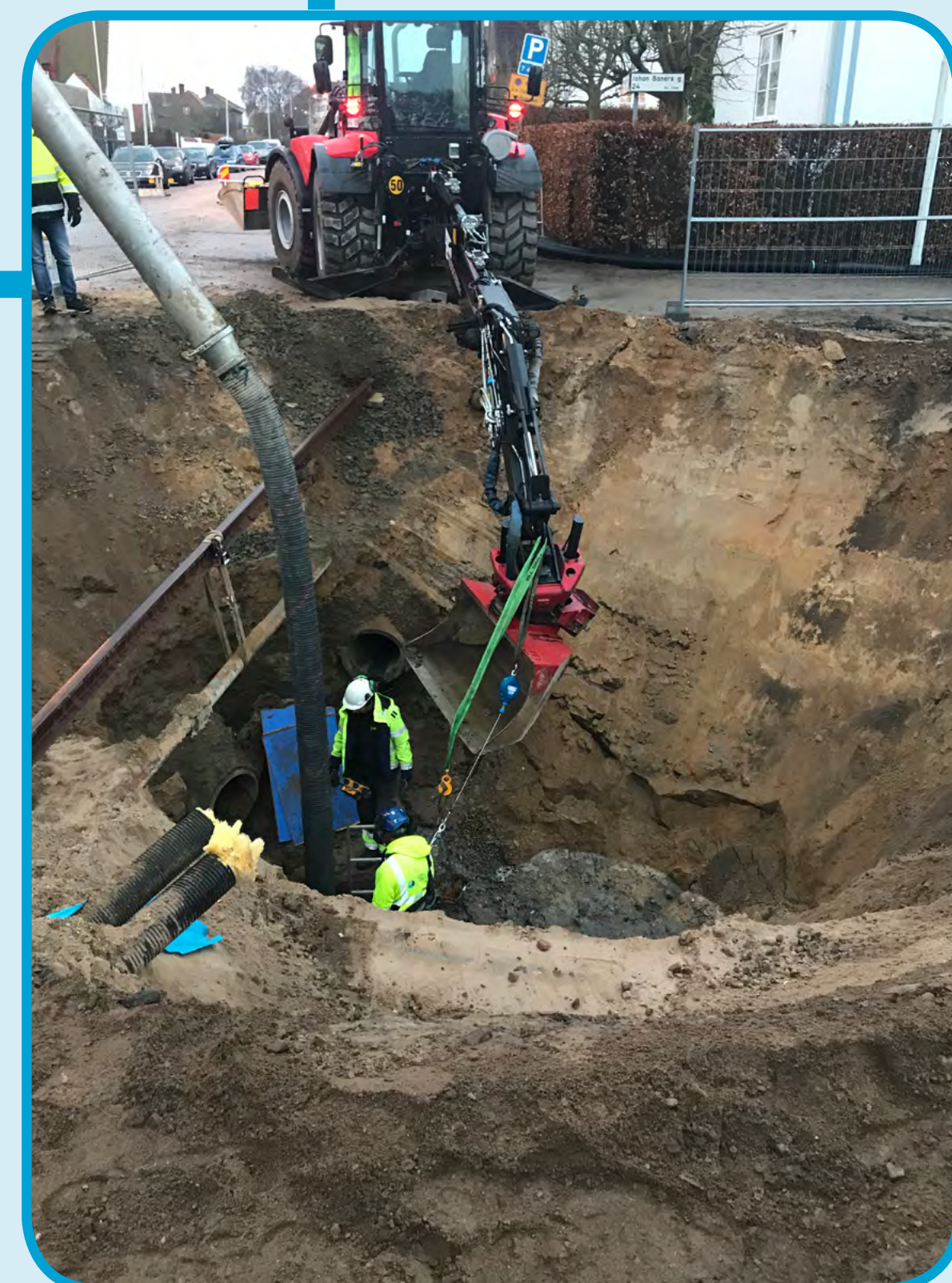
Projektingenjör Jan Nilsson, jan.nilsson@nsva.se, tel. 010- 490 97 48

VA-ingenjör Greger Persson, greger.persson@nsva.se, tel. 010- 495 87 58

4. Hur stort är slukhålet?

Slukhålet är cirka fem meter djupt och tio till tolv meter brett. Det kommer att bli cirka åtta meter djupt när en ny bottenplatta gjuts. Eventuellt kommer slukhålet även att bli bredare eftersom det ska spantas ytterligare för att säkerställa att där inte finns någon rasrisk.

NSVA arbetar hela tiden för att säkerställa god arbetsmiljö.



LÄS SENASTE NYTT
OM PROJEKTET PÅ
NSVA.SE

